

# Sliding Closet Doors

Interior Doors

Portes intérieures

Puertas interiores

INSTALLATION INSTRUCTIONS / INSTRUCTIONS D'INSTALLATION / INSTRUCCIONES DE INSTALACIÓN



---

# IMPORTANT / IMPORTANTE!

VERIFY THAT ALL PARTS ARE INCLUDED IN THE PACKAGING. IF ANY PARTS ARE MISSING, DO NOT RETURN THIS PRODUCT TO THE STORE. FOR ANY PARTS ASSISTANCE, PLEASE CALL **1-800-493-5263** BETWEEN **8:30 AM - 4:30 PM, MONDAY TO FRIDAY**

VÉRIFIEZ QUE TOUTES LES PIÈCES SONT INCLUSES DANS L'EMBALLAGE. SI DES PIÈCES MANQUENT, NE RETOURNEZ PAS CE PRODUIT AU MAGASIN. POUR TOUTE ASSISTANCE DE PIÈCES, VEUILLEZ APPELER AU **1-800-493-5263** ENTRE **8H30 ET 16H30, DU LUNDI AU VENDREDI**

VERIFIQUE QUE TODAS LAS PIEZAS ESTÉN INCLUIDAS EN EL EMPAQUE. SI FALTA ALGUNA PIEZA, NO DEVUELVA ESTE PRODUCTO A LA TIENDA. PARA CUALQUIER ASISTENCIA DE PIEZAS, LLAME AL **1-800-493-5263** DE **8:30 A.M. A 4:30 P.M., DE LUNES A VIERNES**

## **PLEASE READ CAREFULLY / LISEZ ATTENTIVEMENT S'IL VOUS PLAÎT / POR FAVOR LEA CUIDADOSAMENTE**

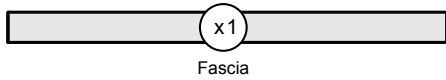
General safety rules follow / Consignes de sécurité générales à respecter / Normas Generales de Seguridad que deben cumplirse

- Read all instructions carefully
- Protect your eyes when handling metal parts, wear safety goggles
- Make sure the installation area is free of clutter
- Lisez attentivement toutes les instructions
- Protégez vos yeux en portant des lunettes de sécurité
- Assurez-vous que la surface d'installation n'est pas obstruée
- Lee cuidadosamente todas las instrucciones
- Protege tus ojos, usa gafas de seguridad
- Asegura que no haya desorden en el área de instalación

Follow all steps in order and complete each step before starting the next step.

Suivez toutes les étapes dans l'ordre et terminer chaque étape avant de commencer l'étape suivante.

Siga todos los pasos en orden y complete cada paso antes de comenzar con el siguiente paso.



Fascia

Top Connectors

Door Bumper

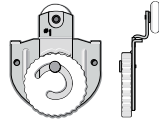
Floor Guide



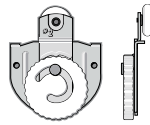
Top Track



x12



x2



x2



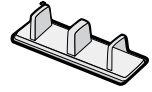
x8



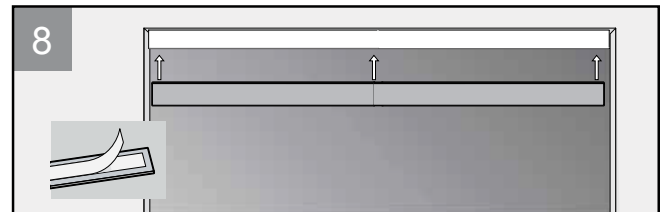
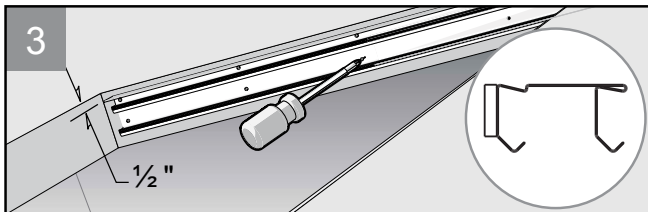
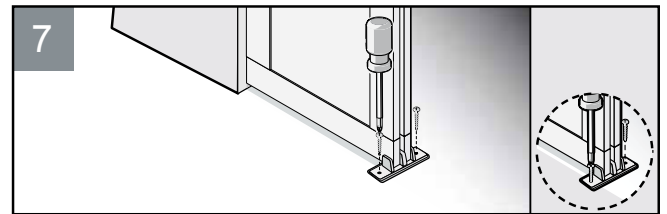
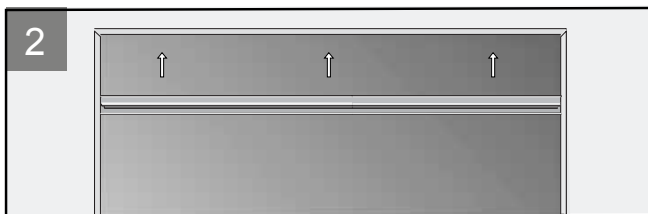
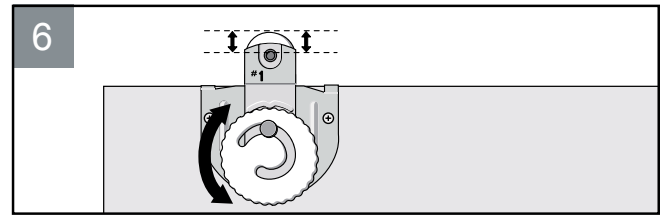
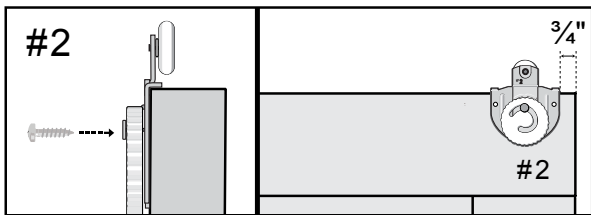
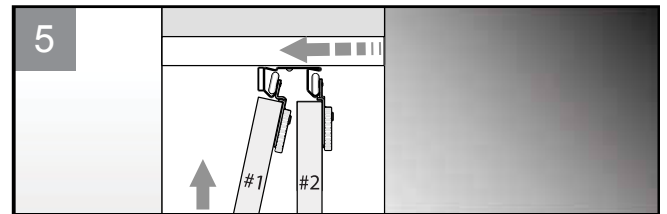
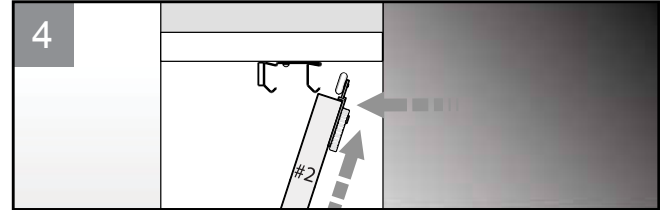
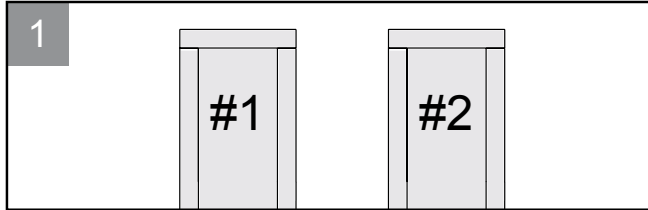
x8



x2



x1



## **5 YEAR LIMITED WARRANTY**

Renin Corp warrants their products against manufacturer's defects for up to five years from the purchase date. The warranty applies only to the original purchaser of the product from Renin Corp.

If a product is determined to be defective due to a manufacturer's defect, Renin Corp will supply a replacement product. The scope of the warranty is limited to replacing the product and does not include labor to install, repair, deliver, or to remove the existing illuminated mirror.

This warranty is void in the event the product is damaged in transit, or if damage or failure is caused by abuse, misuse, storage of products in an improper environment, abnormal usage, faulty installation, failure to follow installation instructions, damage in an accident, improper maintenance, or any repair. Renin Corp reserves the right to inspect any claim prior to issuing credit.

## **5 YEAR GARANTIE LIMITÉE**

Renin Corp garantit ses produits contre les défauts de fabrication pendant cinq ans à compter de la date d'achat. Cette garantie ne vise que l'acheteur original du produit de Renin Corp.

Si un produit est jugé défectueux en raison d'un défaut de fabrication, Renin Corp fournira un produit de remplacement. L'étendue de la garantie est limitée au remplacement du produit et ne couvre pas la main d'œuvre pour l'installation, la réparation, la livraison ou le retrait du miroir illuminé existant.

Cette garantie est nulle si le produit est endommagé pendant le transport ou si le dommage ou la défaillance résulte d'un usage abusif, d'un mauvais usage, de l'entreposage des produits dans un environnement inadéquat, d'un usage anormal, d'une mauvaise installation, d'un manque à suivre les instructions d'installation, d'un accident, d'un mauvais entretien ou de toute réparation. Renin Corp se réserve le droit d'examiner toute réclamation avant d'émettre un crédit.

## **5 YEAR GARANTÍA LIMITADA**

Renin Corp garantiza sus productos por cinco años, a partir de la fecha de compra, contra defectos de fabricación. Esta garantía se aplica solo al comprador original del producto de Renin Corp.

Si se determina que el producto es defectuoso por causa de defecto de fabricación, Renin Corp suministrará un producto de repuesto. El alcance de la garantía se limita a reponer el producto y no cubre los costos de mano de obra por instalación, reparación y entrega, ni por retiro del espejo iluminado precedente.

Esta garantía se anula en caso de que el producto se dañe en tránsito, o si el daño o falla trae su causa de abuso, uso inapropiado, almacenaje en entorno inadecuado, consumo fuera de lo normal, instalación deficiente o sin cumplir las instrucciones, daño por accidente, mantenimiento inapropiado o cualquier reparación. Renin Corp se reserva el derecho a inspeccionar cualquier reclamación antes de conceder el crédito.

## **Contact Us**

1-800-493-5263

info@renincorp.com